



Proposé par : *Etienne 30*

## Nymphe de march brown



Matériaux :

hameçon taille 14

lestage une bille laiton dorée et du fil de plomb

cerclage du tinsel rond argent

corps du polydub ou une soie floch marron chocolat

thorax du dubbing de lièvre marron

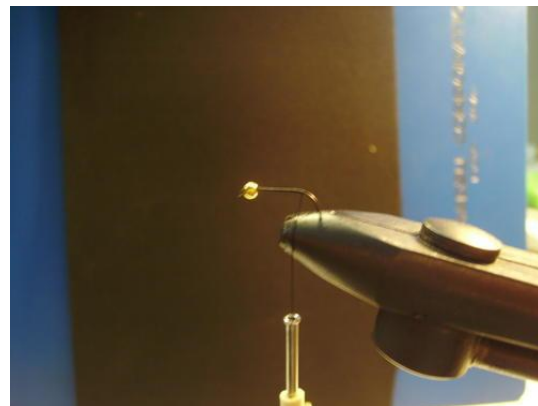
cerques une plume de bécasse

une soie de montage marron ou noire

Montage :



**1** Passer la bille dans l'hameçon et fixer ce dernier dans l'étau.



**2** Fixer la soie de montage sur l'hameçon derrière la bille et l'enrouler vers la courbure.



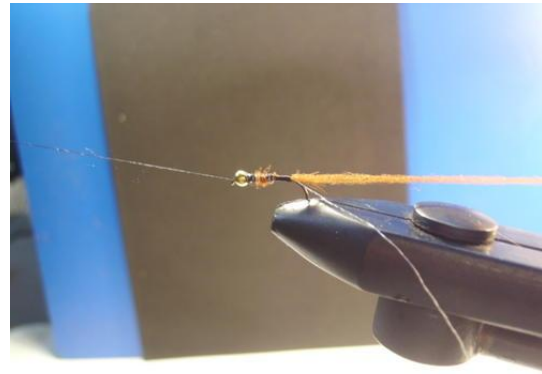
**3** Fixer du plomb sur la moitié de la hampe,



**4** fixer les cerques en fibres de plume de bécasse.



**5** Fixer le tinsel,



**6** Fixer le polydub, et ramener la soie vers l'œillet



**7** Réaliser le corps de la nymphe avec le polydub bloquer et couper.



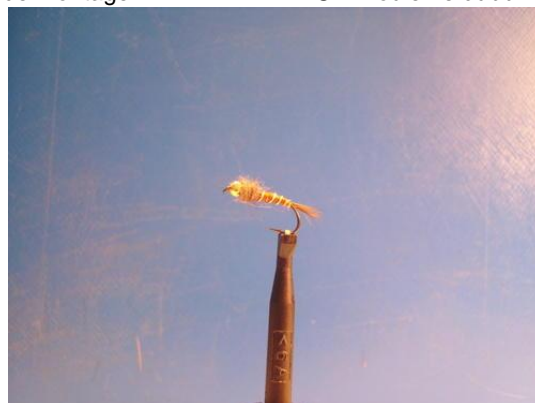
**8** Cercler le corps 5 à 6 spires espacées maxi, bloquer et couper.



**9** Vriller le dubbing sur la soie de montage



**10** Enrouler le dubbing pour réaliser le thorax.



**11** Nœud final, mouche finie.

**par Etienne**