



FICHE DE MONTAGE **PMNK**

Proposé par : Chiro72

Nom de la Mouche : **La pheasantail**

Catégorie : NYMPHE

Période d'utilisation : Toute la saison

Lieu d'Utilisation : Rivière

Type : Mouche d'ensemble

Hameçon : de 12 à 22, Courbe

Lestage : cuivre

Soie de montage : Marron

Cerques : faisant

Cerlages : fil de cuivre médium

Corps : faisant

Thorax : fil de cuivre small

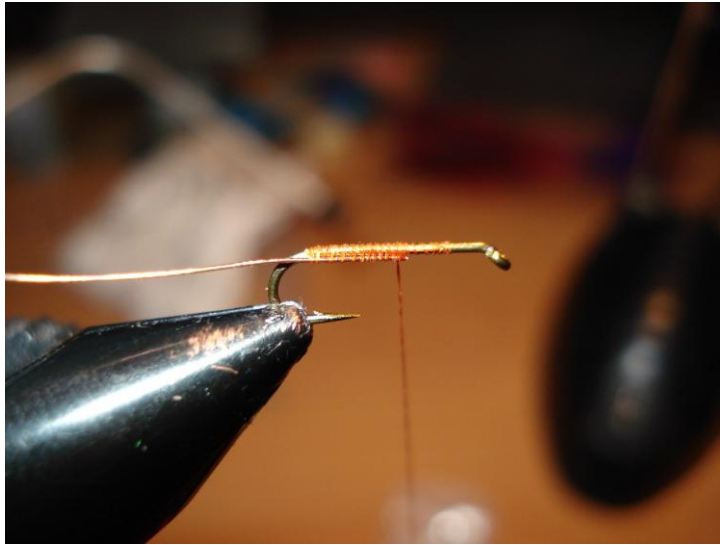
Ailes :

Sac alaire: faisant

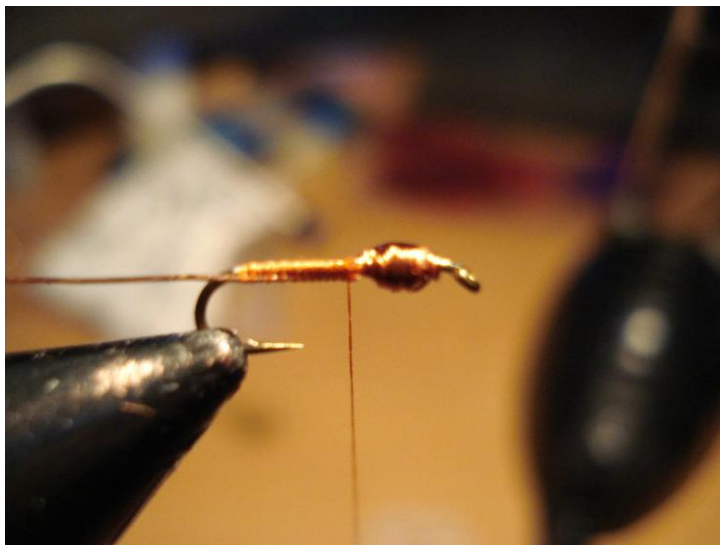
MONTAGE



Démarrer avec le fil de montage derrière l'œillet et l'enrouler jusqu'à la courbure.
Fixer le fil de cuivre médium.



Former le thorax avec le fil de cuivre small, coller avec la colle forte instantanée.
Attention de laisser de la place pour la confection ultérieure de la tête



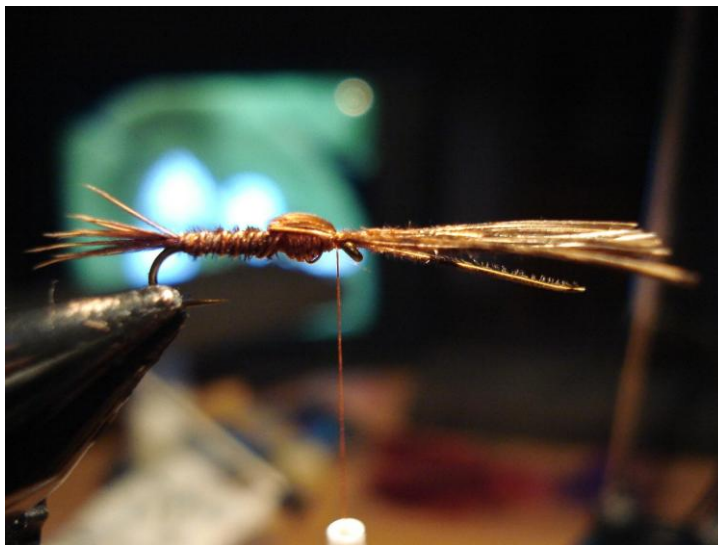
Prélever 5-7 fibres de queue de faisand et les fixer à l'aide du fil de montage au départ de la courbure
de l'hameçon.
Amener le fil de montage à la base du thorax.



Enrouler les fibres de faisant jusqu'à la base du thorax et les bloquer de quelques tours de soie de montage.



Former le sac alaire en rabattant les fibres de faisant vers l'avant, fixer avec quelques tours de soie



Séparer en 2 parts égales les fibres et les rabattre de part et d'autre du thorax, former la tête.
Couper à la longueur désirée les pattes ainsi créées, vernir la tête



Mouche terminée.

Conseils d'utilisation : Toute la saison, bon montage !